

I CXM VERTICAL EL SALIENTE "ALBOX"

I CXM VERTICAL EN EDAD ESCOLAR EL SALIENTE "ALBOX"

Datos generales de la prueba.

Nombre de la prueba: **I CxM Vertical el Saliente "Albox"**.

I CxM Vertical en Edad Escolar el Saliente "Albox".

Fecha: 9 de marzo de 2025

Lugar; Sierra de las Estancias, Saliente Alto (Santuario del Saliente).

Localidad: Albox, Almería.

Especialidad: CxM Vertical

Adscrita a: Fase Provincial Cadeba Carreras por Montaña.

Organizada por: Club Deportivo de Montaña Desamparados y el Ayuntamiento de Albox.

Director/a de la prueba: Carlos Gómez Lozano (645223820).

Horarios previstos.

De 9h a 10h30 entrega de dorsales y recepción de participantes en la plaza del Santuario del Saliente.

A las 10h15, salida categorías de Cadete.

A las 10h30, salida categorías Mayores.

A las 10h40, salida categoría Infantil.

A las 10h50, salida categoría Alevín.

A las 11h, salida categorías Benjamín.

A las 11h10, salida categoría Prebenjamín.

A las 13h15, entrega de premios.

Categorías que participan en Edad Escolar.

PREBENJAMÍN; de 6 a 8 años, (nacidos 2017-2018-2019).

BENJAMÍN; de 9 a 10 años, (nacidos 2015-2016).

ALEVÍN; de 11 y 12 años, (nacidos 2013-2014).

INFANTIL; de 13 y 14 años, (nacidos 2011-2012).

CADETE; de 15 y 16 años, (nacidos 2009-2010).

Categorías que participan de mayores.

ABSOLUTA A partir de 17 años, (nacidos 2008 y anteriores).

Subcategorías:

JUVENIL 17 y 18 años, (nacidos 2007-2008).

JÚNIOR 19 y 20 años, (nacidos 2005-2006).

PROMESA 21, 22 y 23 años, (nacidos 2002-2003-2004).

SÉNIOR De 24 a 39 años, (nacidos entre 1986 y 2001).

VETERANOS/AS A De 40 a 49 años, (nacidos entre 1976 y 1985).

VETERANOS/AS B De 50 a 59 años, (nacidos entre 1966 y 1975).

VETERANOS/AS C De 60 años en adelante, (nacidos entre 1965 y anteriores) .

Distancias y desniveles aproximados.

INFANTIL Hasta 3 km con un desnivel máximo de 250 m positivos.

ALEVÍN Hasta 3 km con un desnivel máximo de 250 m positivos.

BENJAMIN Hasta 2 km con un desnivel máximo de 150 m positivos.

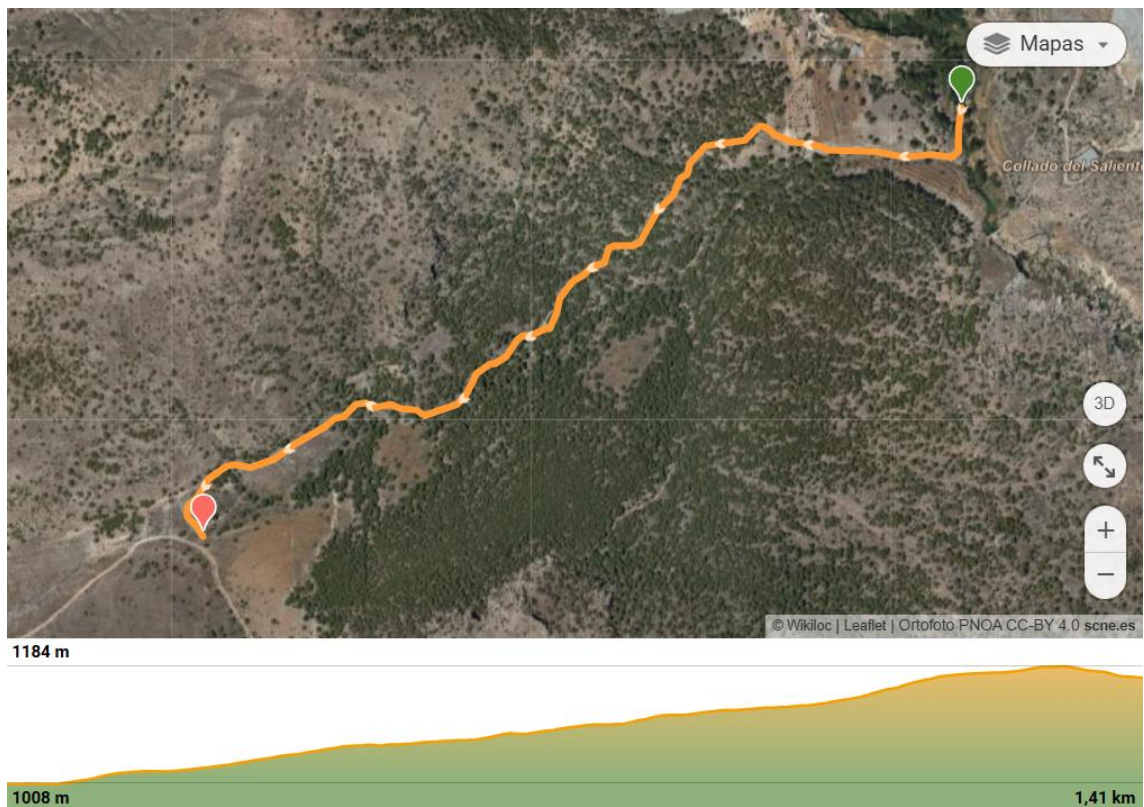
PREBENJAMÍN Hasta 2 km con un desnivel máximo de 150 m positivos.

CATEGORÍAS DE MAYORES; 3,35km con un desnivel de 650 m positivos.

Las distancias son orientativas, los recorridos discurren en la sierra de las estancias en las cercanías del Santuario del Saliente.

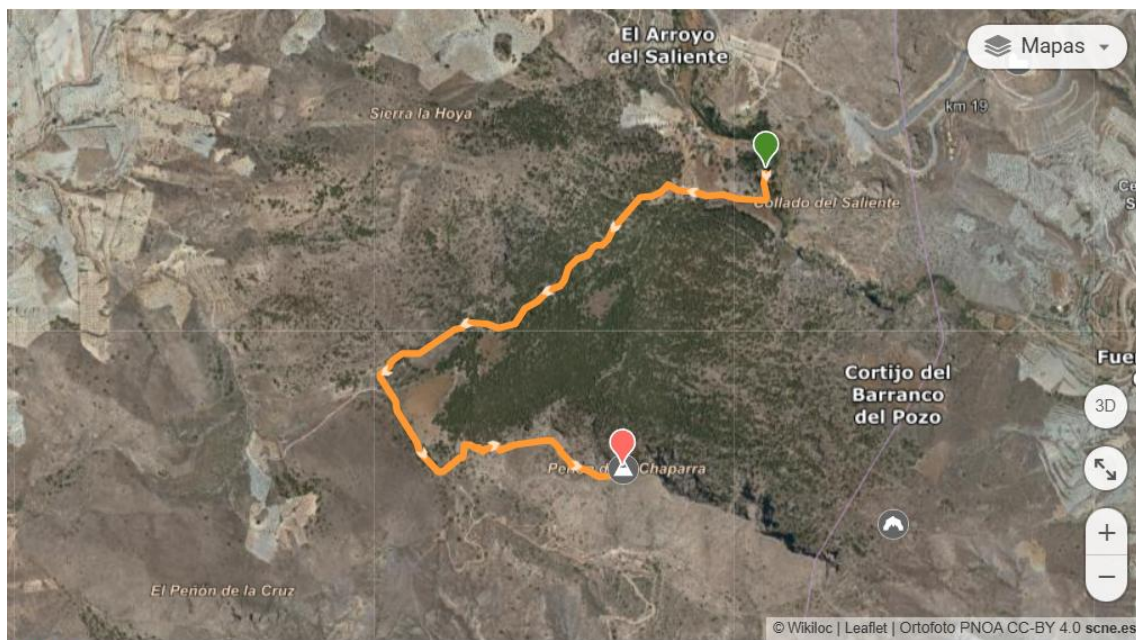
Recorridos.

Categorías Benjamín y Prebenjamín 1,41km 173m+;



<https://es.wikiloc.com/rutas-carrera/cxm-vertical-benjamin-y-pre-benjamin-del-saliente-199436821>

Recorrido Categorías Alevín e Infantil 2,26km 317m+.

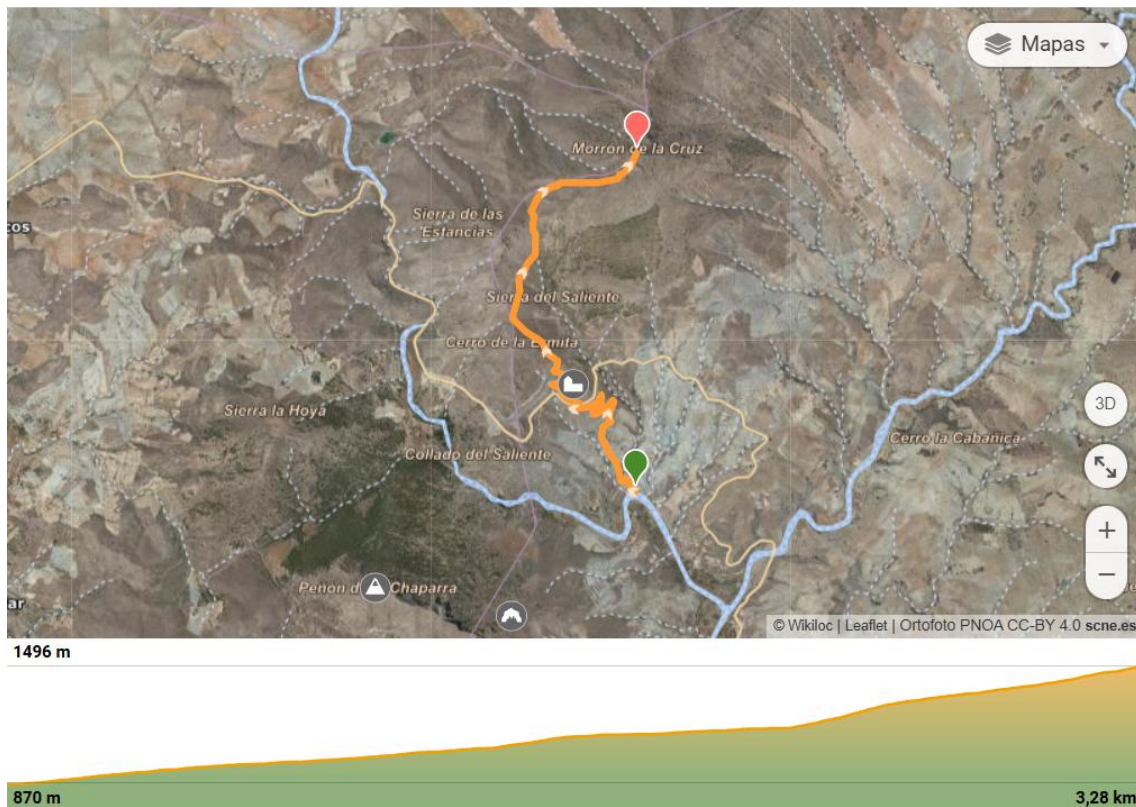


1321 m



<https://es.wikiloc.com/rutas-carrera/cxm-vertical-alevin-infantil-del-saliente-199437770>

Recorrido categorías de mayores 3,20km y 620m +.



<https://es.wikiloc.com/rutas-carrera-por-montana/subida-vertical-pico-del-saliente-125285823>

Premios.

Se entregará trofeo a los tres primeros clasificados de cada categoría, tanto masculino como femenino.

Señalización de la prueba.

Flechas de señalización, cinta de balizamiento de plástico y marcas de pintura.

Los recorridos discurren por senderos en un 90% del terreno.

Avituallamiento.

Habrá un avituallamiento líquido en la zona de meta de cada recorrido (Collado de la Chaparra, Cumbre de la Chaparra y Pico del Saliente).

Plan de autoprotección y seguridad.

En el evento se contará con ambulancia medicalizada, con ATS y médico.

Miembros de protección civil y Policía Local.

20 voluntarios y personal de la organización.

Comunicación por walkie talkie y teléfono móvil.

Centro de control en la zona de salida y meta que estará en comunicación con todos los puntos de control.

Responsable de seguridad; Juan Jesús Silvente Martínez (696 80 19 57).

Material obligatorio.

En las categorías Cadete e Infantil es obligatorio llevar un recipiente para líquido de mínimo 500ml.

En función de la meteorología el día de la prueba se podrá pedir a los participantes llevar chaqueta manga larga con capucha, se informará con antelación en redes sociales, en la recogida de dorsales y en el briefing antes del inicio de la prueba.

Sistema de cronometraje.

Se cronometrará mediante chip electrónico.

O sistema manual con número de dorsales.

Web del evento.

La información y las inscripciones del evento están publicadas en la página web; Montureventos.com, siendo el siguiente enlace;

<https://montureventos.com/events/i-cxm-vertical-el-saliente-absoluto-y-en-edad-escolar/>

Precio inscripciones.

Deportistas federados en montaña en Edad Escolar (años de nacimiento de 2009 a 2019).

5 euros.

Deportistas NO federados en montaña en Edad Escolar (años de nacimiento de 2009 a 2019).

8 euros.

Deportistas federados en montaña categorías de mayores (nacidos en 2008 y anteriores).

10 euros.

Deportistas NO federados en montaña en categorías de mayores (nacidos en 2008 y anteriores).

13 euros.

Habr  camiset  para todos los participantes, adem s de medalla para todos los participantes en Edad Escolar.

Organiza;

Club Deportivo de Monta a Desamparados.

Ayuntamiento de Albox.

Montur Eventos.

Colabora;

Federaci n Andaluza de Deportes de Monta a, Escalada y Senderismo.

Di cesis de Nuestra Se ora del Saliente.

Diputaci n de Almer a.