

CADEBA CXM SIERRA DE LAS ESTANCIAS "ALBOX"

FASE PROVINCIAL CADEBA CXM

SIERRA DE LAS ESTANCIAS, ALBOX



17 DE DICIEMBRE

PLAZA DE LA ERMITA NTRA. SEÑORA DEL SALIENTE

A PARTIR DE LAS 10:00H

ORGANIZA



COLABORA



INFO E INSCRIPCIONES EN WWW.MONTUREVENTOS.COM

Datos generales de la prueba.

Nombre de la prueba: **Cadeba CxM Sierra del Saliente "Albox".**

Fecha: 17 de diciembre de 2023

Localidad: Albox, Almería.

Especialidad: CxM.

Adscrita a: Fase Provincial Cadeba Carreras por Montaña.

Organizada por: Club Deportivo de Montaña Desamparados y el Ayuntamiento de Albox.

Director/a de la prueba: Carlos Gómez Lozano (645223820).

Horarios previstos.

De 9h a 10h entrega de dorsales y recepción de participantes en la plaza del Santuario del Saliente.

A las 10h, salida categorías prebenjamín.

A las 10h15. Salida categoría Benjamín.

A las 10h30, salida categoría alevín e Infantil.

A las 10h45, salida categorías cadete.

A las 12h, cierre de meta.

A las 12h10, entrega de premios.

Categorías que participan.

Prebenjamín; de 6 a 8 años, (nacidos 2018-2017-2016).

Benjamín; de 9 a 10 años, (nacidos 2015-2014).

Alevín; de 11 y 12 años, (nacidos 2013-2012).

Infantil; de 13 y 14 años, (nacidos 2011-2010).

Cadete; de 15 y 16 años, (nacidos 2009-2008).

Distancias y desniveles aproximados.

Prebenjamín; hasta 2km con 50m positivos.

Benjamín; hasta 3km con 100m positivos.

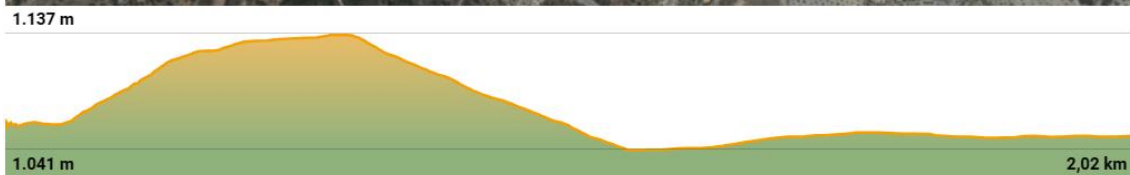
Alevín; de 11 y 12 años, hasta 4km con 150m positivos

Infantil; de 13 y 14 años, hasta 5km con 200m positivos.

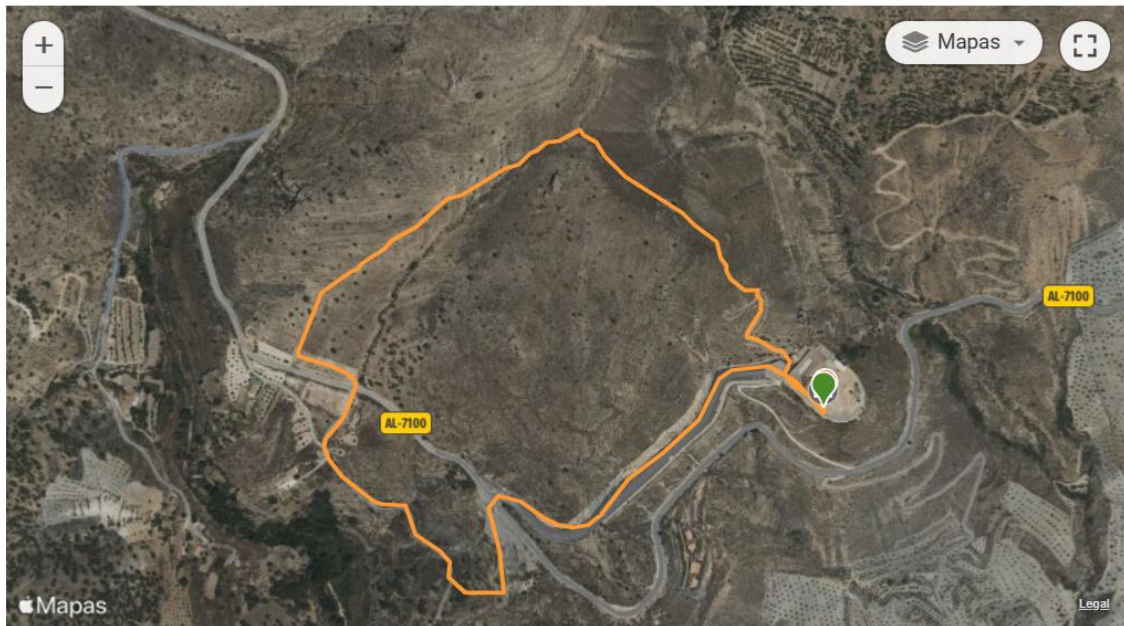
Cadete; de 15 y 16 años, entre 8km y 10km con 350m a 500m positivos.

Las distancias son orientativas, los recorridos discurren en la sierra de las estancias en las cercanías del Santuario del Saliente.

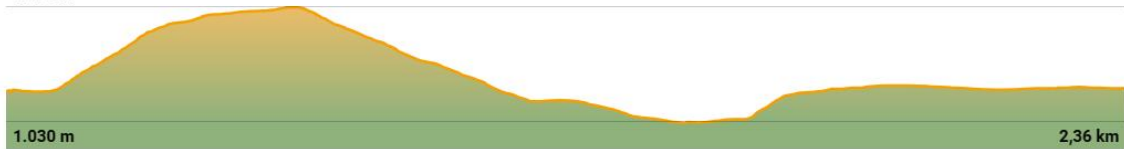
Recorridos.



Prebenjamín. 2,02km 100m+.



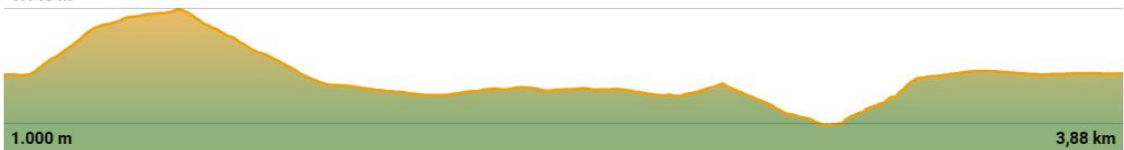
1.138 m



Benjamín. 2,36km 120m+.



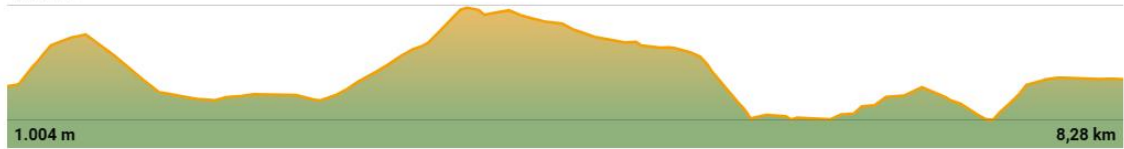
1.140 m



Alevín. 3,88km 166m+



Infantil. 7,12km 303m+



Cadete. 8,28km 339m+

Señalización de la prueba.

Flechas de señalización, cinta de balizamiento de plástico y marcas de pintura.

Los recorridos discurren por senderos en un 90% del terreno.

Avituallamiento.

Habrà un avituallamiento sòlido y lquido en la zona de meta.

Avituallamiento lquido en recorrido; en el Collado de la Chaparra para la categorìa Cadete km 3,5 y para la categorìa Infantil km 2,5, el resto de categorìas tendràn el avituallamiento en la zona de meta debido a la corta distancia que realizan.

Plan de autoprotección y seguridad.

En el evento se contarà con ambulancia medicalizada, con ATS y mèdico.

Miembros de protecciòn civil y Policìa Local.

20 voluntarios y personal de la organizaciòn.

Comunicaciòn por walkie talkie y telèfono mòvil.

Centro de control en la zona de salida y meta que estarà en comunicaciòn con todos los puntos de control.

Responsable de seguridad; Juan Jesùs Silvente Martìnez (696 80 19 57).

Material obligatorio.

En las categorìas Cadete e Infantil es obligatorio llevar un recipiente para lquido de mìnimo 500ml.

En funciòn de la meteorologìa el dìa de la prueba se podrà pedir a los participantes llevar chaqueta manga larga con capucha, se informarà con antelaciòn en redes sociales, en la recogida de dorsales y en el briefing antes del inicio de la prueba.

Sistema de cronometraje.

Se cronometrarà mediante chip electrònico.

O sistema manual con nùmero de dorsales.

Web del evento.

La información y las inscripciones del evento están publicadas en la página web; Montureventos.com, siendo el siguiente enlace; <https://montureventos.com/events/cadeba-cxm-sierra-de-las-estancias-albox/>

Además los recorridos están subidos en Wikiloc.

Precio inscripciones.

Deportistas federados en montaña gratis.

Deportistas no federados 3 euros.

Organiza;

Club Deportivo de Montaña Desamparados.

Montur Eventos.

Ayuntamiento de Albox.

Colabora;

Federación Andaluza de Deportes de Montaña, Escalada y Senderismo.

Diócesis de Nuestra Señora del Saliente.

Diputación de Almería.