

# II Carrera Popular Albanchez 2019.

## FICHA TECNICA:

### Descripción:

Evento deportivo en el municipio de Albanchez.

En el que se realizará una carrera popular para mayores, carreras infantiles y ruta senderismo.

Recorrido de la Carrera Popular Albanchez y el senderismo cuenta con dos bucles alrededor del pueblo, salida desde la plaza del pueblo, el primer bucle se inicia por las calles del municipio donde asciende para tomar la pista de tierra hasta el puente Románico, luego baja por la rambla y vuelve al pueblo pasando por el lavadero, donde inicia el segundo bucle al otro lado del pueblo por caminos de tierra por zona de cultivos y una bonita subida para elevarnos a un mirador con excelentes vistas del pueblo, a continuación baja un poco y vuelve a la plaza del pueblo para la llegada.

Cuenta con diferentes tramos de calles, pista de tierra, rambla y asfalto. Y diferentes subidas y bajadas que animan al corredor a disfrutar de esta bonita prueba en Albanchez interior de Almería.

Al finalizar se realizará una comida para todos los participantes y acompañantes de la prueba en el Pabellón Municipal de Albanchez.

### Fecha:

Domingo 4 de diciembre de 2022.

### Entrega de dorsales:

Domingo 4 de diciembre de 2022 de 9h a 11h45 en la plaza del pueblo.

### Ruta de senderismo:

Actividad no competitiva, que realizará el mismo recorrido de la carrera Popular de 8km y 150 metros +.

## Categorías:

Se darán premios a los tres primeros clasificados en hombres y mujeres de las siguientes categorías:

## Carrera Adultos:

- **Absoluto** (años 2004 y anteriores).
- **Cadete**, catorce y quince años (años 2007 y 2008).
- **Juvenil**, dieciséis y diecisiete años (años 2005 y 2006)
- **Sénior**, de los dieciocho a los treinta y nueve años (años 1983 a 2004).
- **Veterano A**, de los cuarenta a los cuarenta y cuatro años (años 1978 a 1982).
- **Veterano B**, de los cuarenta a cinco a los cincuenta (años 1972 a 1977).
- **Veterano C**, de los cincuenta a los cincuenta y cuatro (años 1968 a 1971).
- **Veterano D**, de los cincuenta y cinco en adelante (años 1967 y anteriores).
- **Locales**, empadronados en el municipio de Albanchez.

Premios masculinos y femeninos.

Los premios no son acumulables.

## Carreras infantiles:

- **Chupetín**, menores de cinco años (año 2017 y anteriores).
- **Pre-benjamín**, seis y siete años (años 2015 y 2016).
- **Benjamín**, ocho y nueve años (años 2013 y 2014).
- **Alevín**, diez y once años (años 2011 y 2012).
- **Infantil**, doce y trece años (años 2009 y 2010).

En las carreras infantiles se dará medalla a todos los participantes.

## Horarios aproximados:

- 11h, inicio ruta de senderismo.
- 11h00, Chupetín. (100 metros).
- 11h10, Pre Benjamín. (200 metros).
- 11h20, Benjamín. (400 metros).
- 11h30, Alevín. (1000 metros).
- 11h40, Infantil. (2000 metros).
- 12h, Inicio carrera de adultos y resto de categorías. (8 km).
- 13h30 entrega de premios carrera de adultos en la plaza del pueblo.

- 14h comida para todos los participantes y acompañantes de la prueba en el pabellón municipal de Albánchez.

### **Horario de la prueba:**

Inicio de la ruta de senderismo a las 11h (dos horas para realizar la ruta).

Inicio carreras Infantiles a partir de las 11h00 en la Plaza del Pueblo de Albánchez.

Inicio carrera de adultos a las 12h en la Plaza del Pueblo de Albánchez.

Entrega de Trofeos y sorteo de regalos a las 13h30 en la plaza del pueblo de Albánchez.

Comida para todos los participantes y acompañantes a las 14h en el pabellón municipal.

### **Datos técnicos:**

Carreras infantiles diferentes distancias por categoría.

Carrera de adultos;

Ruta lineal

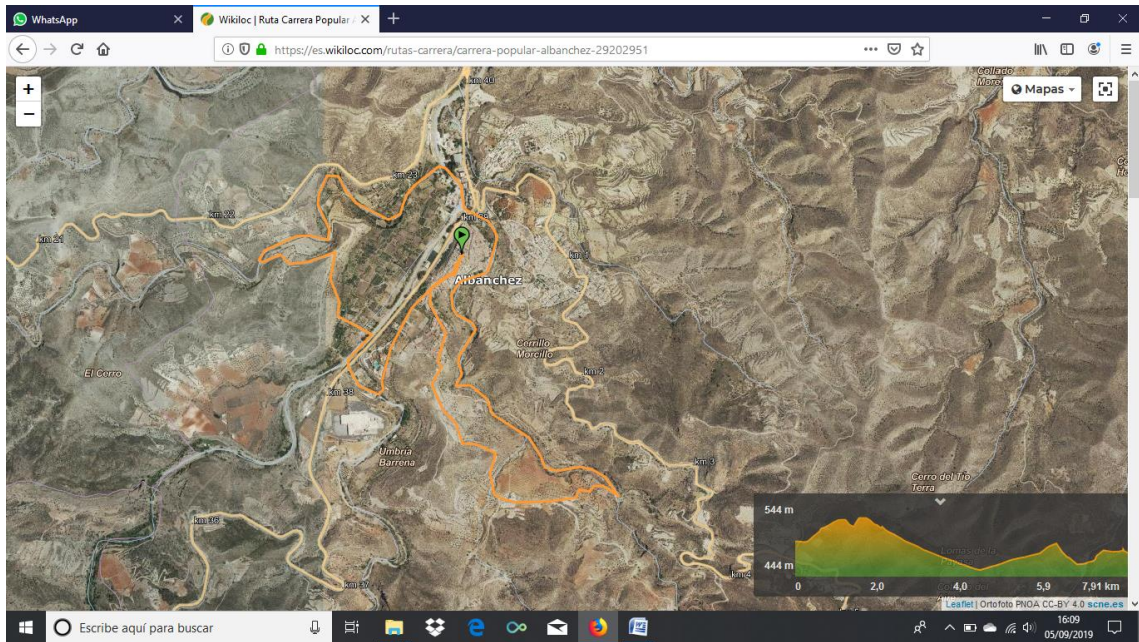
8 km con unos 150 m positivos.

### **Premios y obsequios:**

Se entregarán premios a los tres primeros clasificados hombres y mujeres.

Obsequio a todos los participantes carrera adultos y senderistas (camiseta técnica).

## Mapa y perfil de la prueba:



### Datos técnicos recorrido:

Recorrido circular por zona urbana, pistas de tierra y rambla.

8 km con 150 m positivos.

<https://es.wikiloc.com/rutas-carrera/carrera-popular-albanchez-29202951>

### Avituallamientos:

Avituallamiento líquido en el kilómetro 4.

Avituallamiento completo líquido/sólido en Meta en el kilómetro 8.

### Recomendaciones:

Llevar ropa cómoda y apropiada para la época del año.

Calzado adecuado.

### Servicios:

Camiseta técnica a todos los participantes carrera de adultos y senderistas.

Servicio médico y ambulancia.

Parquin amplio para corredores y acompañantes.

Duchas para hombres y mujeres.

2 avituallamientos (en el km 4 y en meta km8).

Comida participantes y acompañantes.

Seguro RC y accidentes.

### **Precio:**

10 euros/ persona.

Carrera de adultos y senderismo.

Carreras infantiles gratis.

### **Inscripciones:**

Montureventos.com

### **Organiza:**

**Ayuntamiento de Albánchez.**

### **Más información:**

[Montureventos.com](http://Montureventos.com)

[info@montureventos.com](mailto:info@montureventos.com)

Telf. 645223820.

